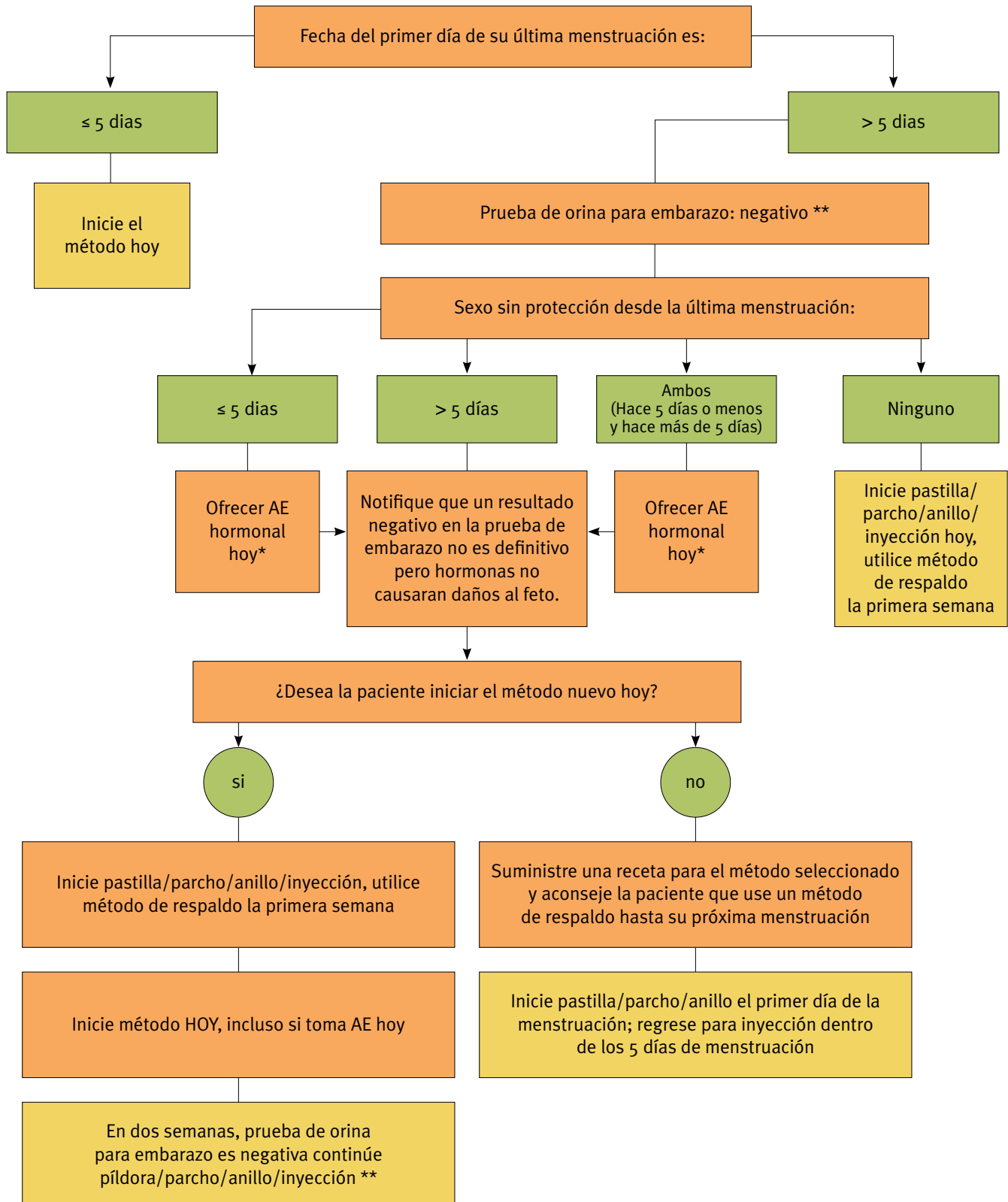


Algoritmo Inicio Inmediato Del Método

Una Mujer Solicita un Nuevo Método Anticonceptivo:

1. Pastilla, Parcho, Anillo, Inyección



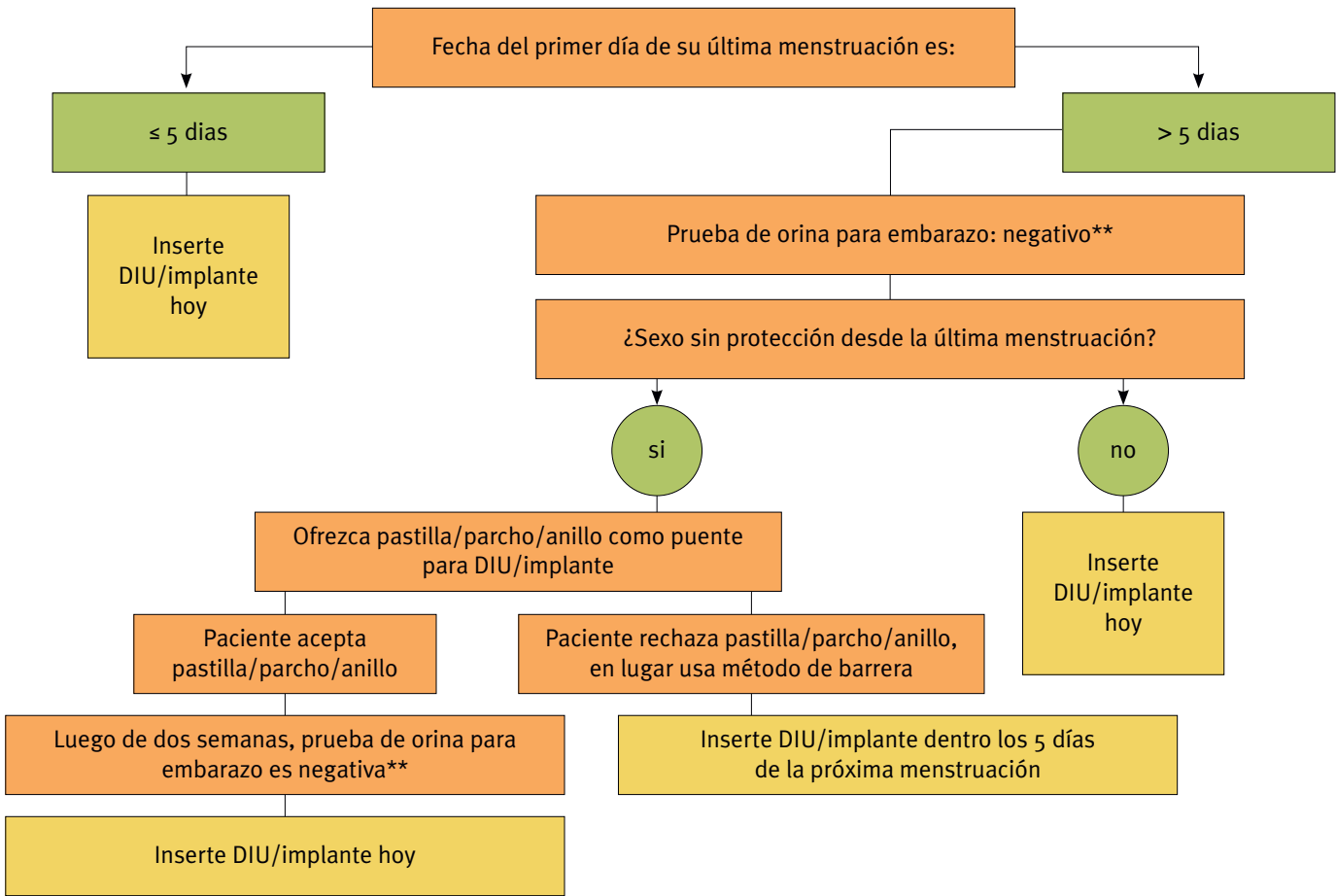
atrás →

* Debido a que la Anticoncepción de Emergencia (AE) Hormonal no es 100% efectiva, haga una prueba de orina para embarazo dos semanas después de haber usado AE.

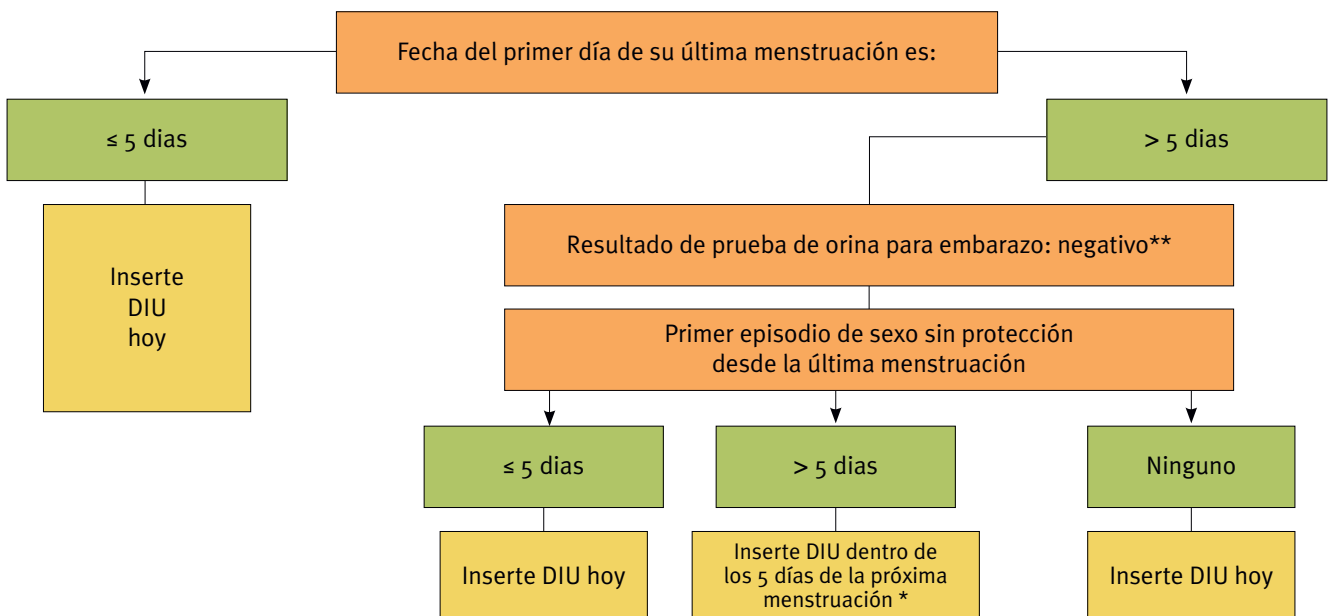
** Si resultado de embarazo es positivo, provea consejería de opciones.

Adaptado con permiso del Proyecto
“Reproductive Health Access”
www.reproductiveaccess.org

2. Progestina DIU o Implante



3. Cobre DIU



* Píldora/parcho/anillo se puede utilizar como puente para cooper DIU.

** Si el resultado de la prueba de embarazo es positivo, ofrezca consejería de opciones.

Nota: Estos algoritmos están basados en el algoritmo para inyección de progestina que aparece en 2005 *Pocket Guide to Managing Contraception*, de Hatcher RA, Ziemann M et al, página 135.